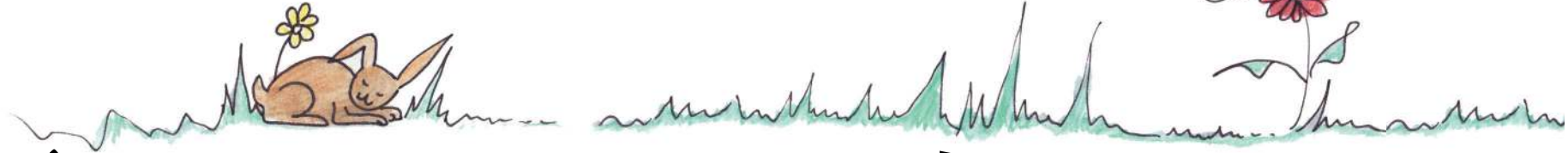


# Häschen in der Grube

Text: Friedrich Fröbel / Melodie: Volkslied / Klavierbearb. Pernille Holm Kofod



2/4

Rechte Hand

Linke Hand

Häs - chen in der Gru - be saß und schief, saß und

5

3

3


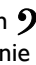
Rechte Hand

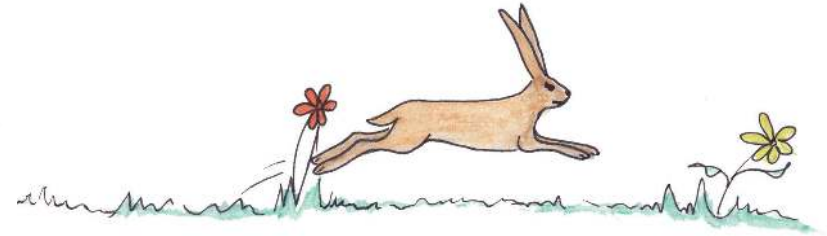
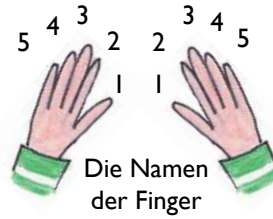
Linke Hand

schief. Ar - mes Häs - chen bist du krank, dass du nicht mehr

1

3

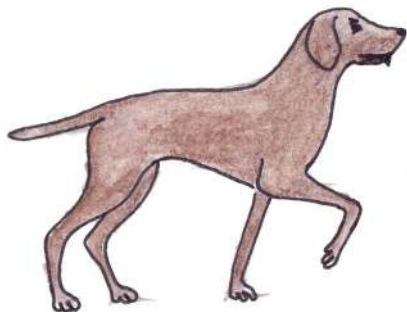
Das Zeichen  heißt G-Schlüssel. Alle Figuren auf dieser Notenlinie werden mit der rechten Hand gespielt.  
 Das Zeichen  heißt F-Schlüssel. Alle Figuren auf der Notenlinie werden mit der linken Hand gespielt.



hüp - fen kannst? Häs - chen, hüpf! Häs - chen, hüpf! Häs - chen. hüpf!

Die beiden Figuren gleichzeitig spielen

Die drei Figuren gleichzeitig spielen



1. Häschen in der Grube saß und schlief.  
 Armes Häschen, bist du krank,  
 dass du nicht mehr hüpfen kannst?  
 Häschen, hüpf! Häschen hüpf!  
 Häschen, hüpf!

2. Häschen, vor dem Hunde hüte dich!  
 Er hat einen scharfen Zahn,  
 packt damit mein Häschen an.  
 Häschen, lauf! Häschen lauf!  
 Häschen, lauf!