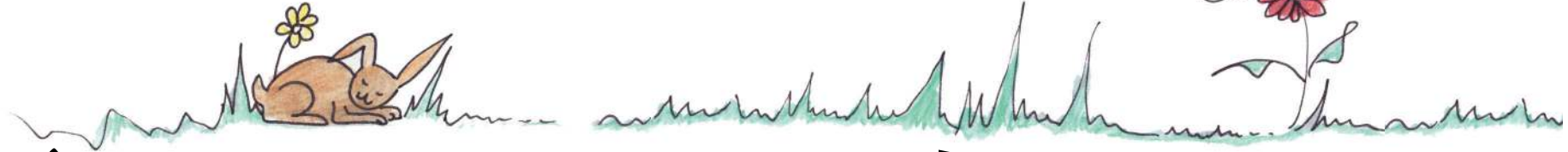


Häschen in der Grube

Text: Friedrich Fröbel / Melodie: Volkslied / Klavierbearb. Pernille Holm Kofod



Musical score for the first system of "Häschen in der Grube". The score is in 2/4 time and consists of five measures. The right hand (RH) and left hand (LH) are shown on separate staves. The lyrics are: "Häs - chen in der Gru - be saß und _____ schlief, saß und _____".

Rechte Hand

Linke Hand

5

3

3


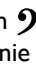
Musical score for the second system of "Häschen in der Grube". The score is in 2/4 time and consists of four measures. The right hand (RH) and left hand (LH) are shown on separate staves. The lyrics are: "schief. Ar - mes Häs - chen bist du krank, dass du nicht mehr".

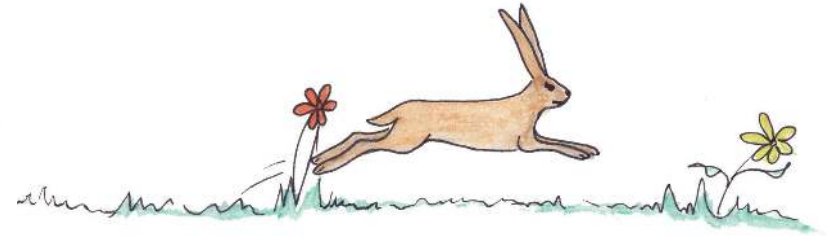
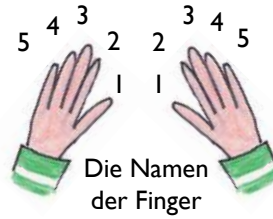
Rechte Hand

Linke Hand

1

3

Das Zeichen  heißt G-Schlüssel. Alle Figuren auf dieser Notenlinie werden mit der rechten Hand gespielt.
 Das Zeichen  heißt F-Schlüssel. Alle Figuren auf der Notenlinie werden mit der linken Hand gespielt.



hüpfen kannst? Häschen, hüpf! Häschen, hüpf! Häschen. hüpf!

Die beiden Figuren gleichzeitig spielen

Die drei Figuren gleichzeitig spielen



1. Häschen in der Grube saß und schlief.
 Armes Häschen, bist du krank,
 dass du nicht mehr hüpfen kannst?
 Häschen, hüpf! Häschen hüpf!
 Häschen, hüpf!

2. Häschen, vor dem Hunde hüte dich!
 Er hat einen scharfen Zahn,
 packt damit mein Häschen an.
 Häschen, lauf! Häschen lauf!
 Häschen, lauf!